

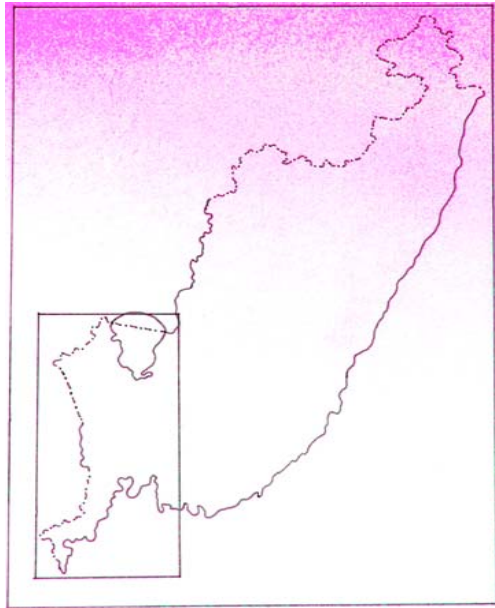
**Особенности пролёта японского журавля (*Grus japonensis* Mull.)
в низовье р. Раздольная (Приморский край)**

Д.В. Коробов, Ю.Н. Глущенко

*Государственный природный биосферный заповедник «Ханкайский»
Уссурийский государственный педагогический институт*



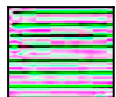
Карта-схема района работ



наблюдательный пункт



район весенних скоплений



район гнездования



Продолжительность (в часах) учетов японского журавля, проведённых в миграционный период с наблюдательного пункта, расположенного в долине р. Раздольная у г.Уссурийск (2003-2007 гг.)

Периоды	Годы наблюдений					
	2003	2004	2005	2006	2007	Всего
Весна (6 марта-15 апреля)	42,9	164,1	270,1	217,4	201,5	896,0
Осень (26 октября-30 ноября)	22,7	80,8	49,0	21,5	-	174,0
ИТОГО:	65,6	244,9	319,1	238,9	201,5	1070,0

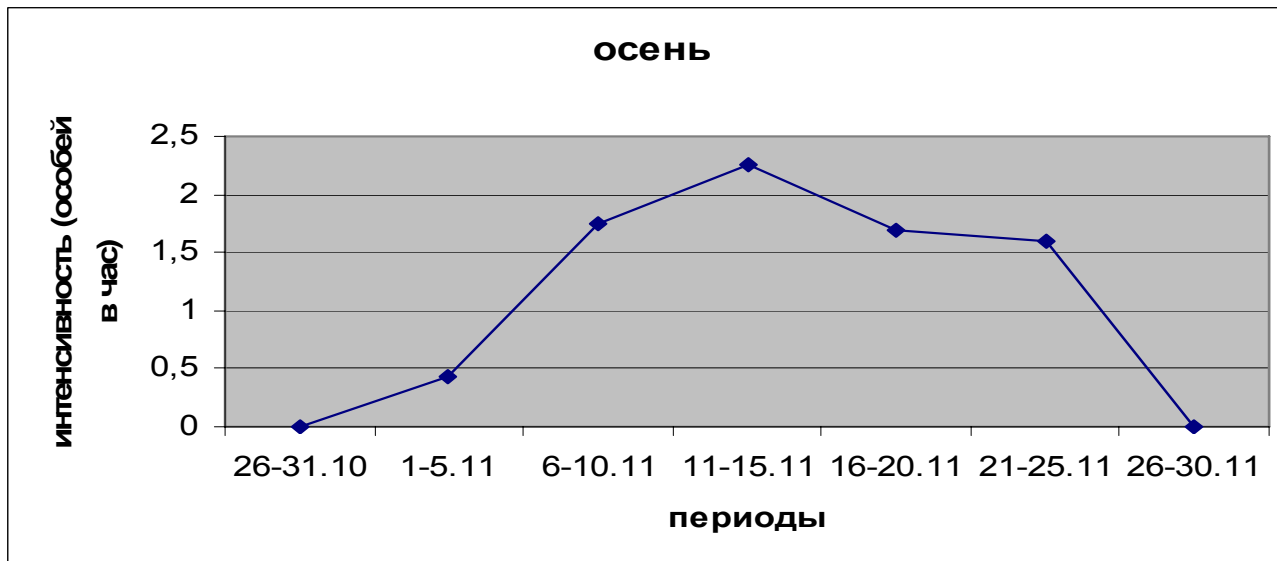
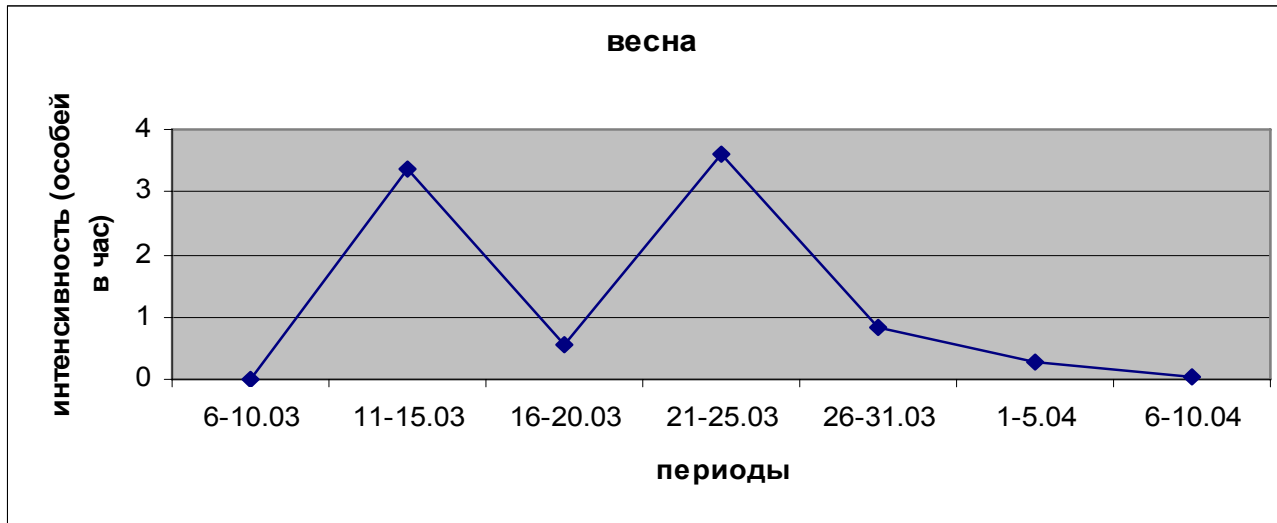


Результаты учёта японского журавля во время транзитного пролёта
 пролёта в долине р. Раздольная у г.Уссурийск (2003-2007 гг.)

Год наблю дений	Весна		Осень		Всего	
	Количес тво особей	Интенсив ность пролёта (особей в час)	Количест во особей	Интенси вность пролёта (особей в час)	Количес тво особей	Интенсивно сть пролёта (особей в час)
2003	12	0,28	28	1,23	40	0,61
2004	61	0,37	91	1,13	152	0,62
2005	225	0,83	8	0,16	233	0,73
2006	423	1,95	0	0	423	1,77
2007	238	1,18	Нет данных	Нет данных	238	1,18
Всего:	959	1,07	127	0,73	1086	1,01

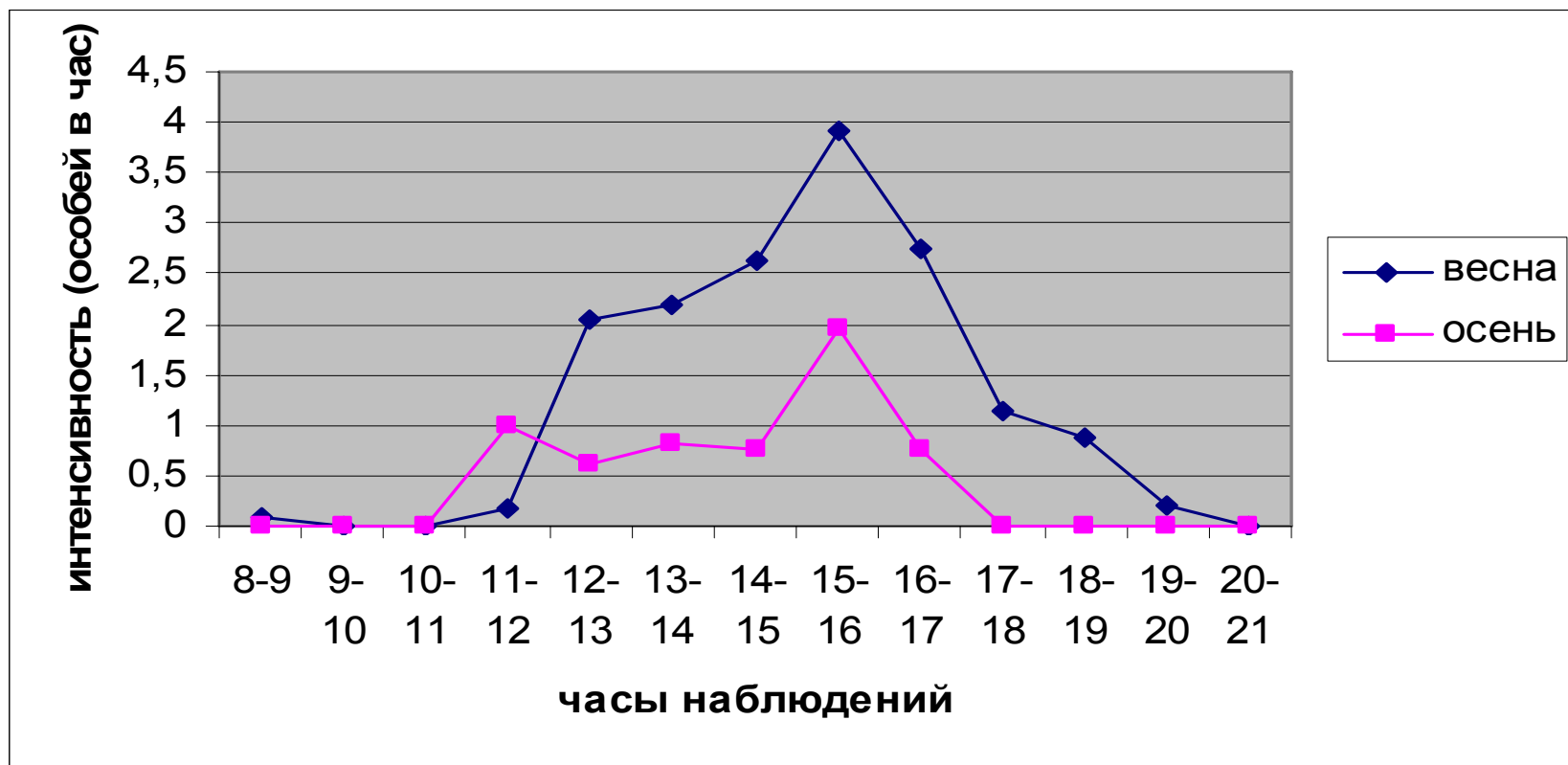


Фенология пролёта японского журавля в долине р. Раздольная у г. Уссурийска (по суммированным данным 2003-2007 гг.).





Динамика суточной активности пролета японского журавля в долине р. Раздольная у г. Уссурийск (по суммированным данным 2003-2007 гг.)

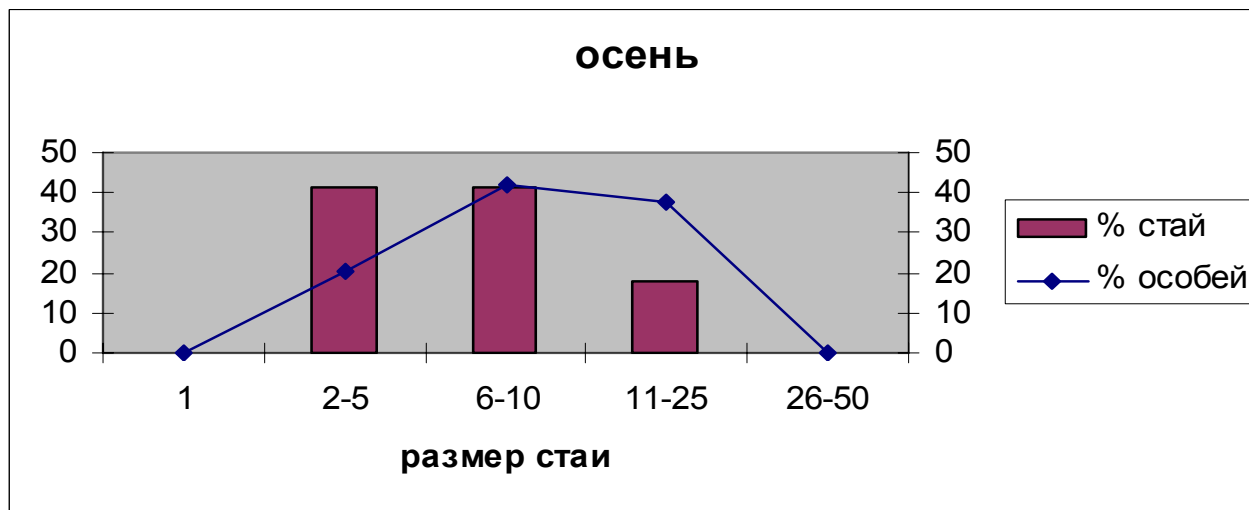
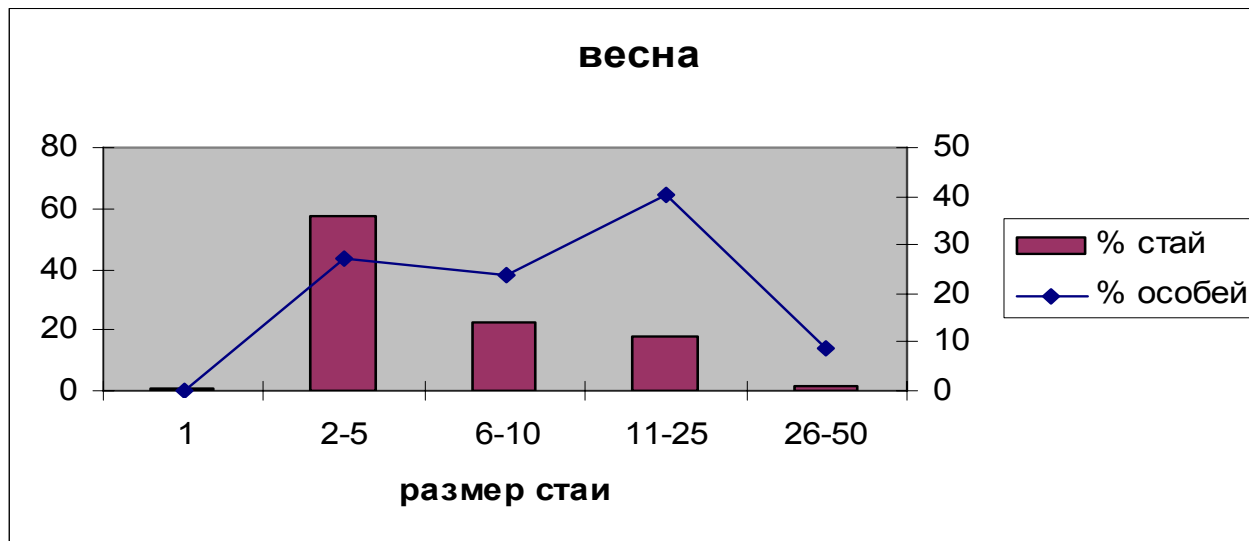


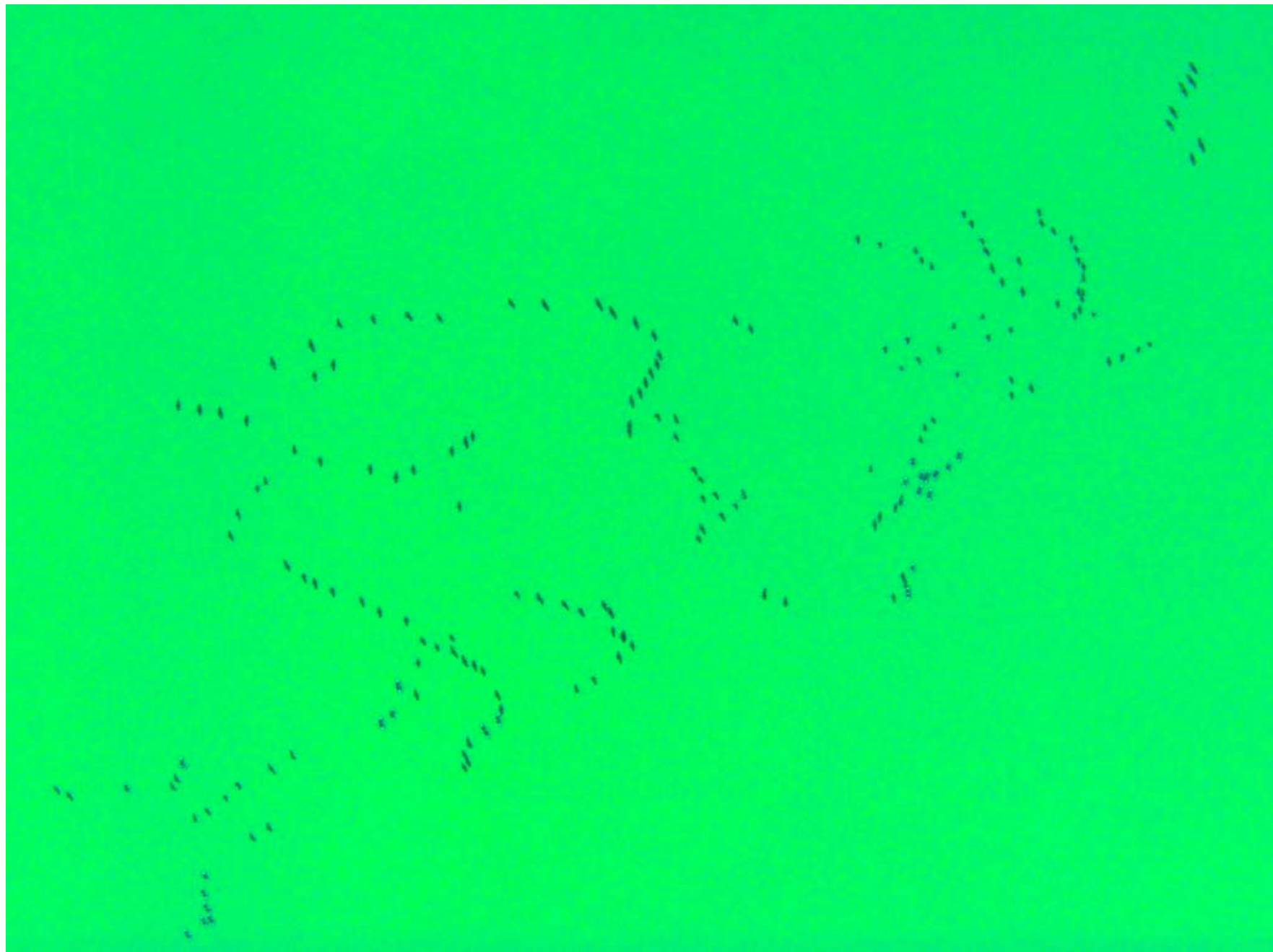
Транзитный пролёт в окрестностях Уссурийска наблюдался с 8 до 20 часов (летнее время), а его наибольшая активность отмечена с 15 до 16 часов, причём в осеннее время японские журавли в целом летят несколько раньше, чем весной



Максимальные группы весной и осенью
соответственно включали 38 и 19 птиц

Размерность пролётных стай японского журавля в долине р. Раздольная (по суммированным данным 2003-2007 гг.)







Из 137 встреченных в данный сезон групп японского журавля известно 33 смешанные стаи разных видов журавлей



Стаи обычно распадаются на семейные группы, включающие от 2 до 4 птиц, которые в миграционный период являются наиболее постоянными во времени



Спасибо за внимание